

School Safety and Insurance Federation

교육안전망 강화를 선도하는  
학교안전 전문기관

## 학교안전공제중앙회



학교안전공제중앙회  
School Safety and Insurance Federation



## 학교안전공제중앙회 기관 소개

### 01 | 설립목적 및 배경

「학교안전사고 예방 및 보상에 관한 법률」(법률 제8267호, 2007. 1.26.제정, 2007.9.1. 시행) 제28조에 따라 학교안전사고 예방사업과 학교안전공제사업을 효율적으로 수행하기 위하여 2007년 9월 20일에 학교안전공제중앙회를 교육부장관이 설립

중앙회의 설립과 「학교안전사고 예방 및 보상에 관한 법률」(이하 학교안전법)이 시행됨에 따라 '학교 안팎의 교육활동 중 일어나는 모든 사고'의 보상범위 확대 및 청소년활동, 학교배상 책임공제사업 등을 추진하여 학교안전사각지대 최소화



## 02 | 학교안전공제중앙회 연혁

<b>2007</b>	09. 01	학교안전법, 시행령, 동법 시행규칙 시행
	09. 12	중앙회 이사회, 학교안전공제보상재심사위원회 구성
	09. 20	학교안전공제중앙회 설립
<b>2009</b>	09. 01	사각지대 공제사업(학교배상책임·학교기숙사·청소년활동안전공제사업) 시행
<b>2010</b>	04. 01	재외한국학교 안전공제사업 시행
<b>2012</b>	02. 01	학교안전클러스터 구축(1688-4900)
<b>2013</b>	03. 01	학교기숙사 안전공제사업 시·도 공제회 이관
	06. 03	학교석면안전관리교육 위탁기관 지정(교육부장관)
<b>2015</b>	03. 01	학교안전정보센터 구축
	10. 28	학교석면안전관리교육 위탁기관 지정종료
	11. 18	상담지원 등에 대한 자문위원회 구성
<b>2016</b>	01. 02	공제급여 부정수급 신고센터 운영
<b>2018</b>	11. 01	법률자문단 구성(5인)
<b>2019</b>	09. 04	학교안전교육 전문기관 지정
	11. 30	제5대 공은배 이사장 취임
<b>2020</b>	02. 20	중앙회 사무실 이전(서울시 마포구)
	03. 01	학생안전체험교육시설 설립·운영 지원 사업 시행
<b>2021</b>	05. 04	대학정보공시(보험 가입현황) 수행기관 지정(교육부장관)
<b>2022</b>	10. 18	대학 안전사고보상공제 사업 시행
<b>2023</b>	05. 12	제6대 정 훈 이사장 취임

## 03 | 비전 및 목표

### MISSION

안전한 교육환경 조성 및  
교육안전망 강화



### VISION

교육안전망 강화를 선도하는  
학교안전 전문기관

### 목표 및 핵심가치



예방연구·사업의  
확대 및 내실화

전문성



시·도 공제회와의  
연계강화를 통한  
지원 확대

소통과 화합



안전한 교육환경  
조성을 지원하는  
공제사업 운영

책임과 신뢰



학교안전  
전문기관으로의  
성장기반 조성

혁신과 변화

### 추진방향

- 조사 연구 기능 강화
- 핵심 예방사업 발굴
- 교육현장 연계 예방사업 추진
- 학교안전 지원역량 강화
- 전문성 강화 및 교류 활성화
- 효율적 업무 지원 기반 제공
- 신규 사업 영역 발굴 확대
- 사업 기반 확대 및 홍보 강화
- 사업추진의 효율성 제고
- 조직 운영 선진화
- 학교안전 공제제도 및 법률 선진화
- 중장기 계획과 연계한 조직 운영





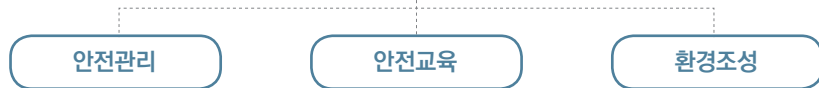
교육안전망 강화를 선도하는 **학교안전 전문기관**



## 학교안전공제중앙회 사업 소개

- 01 | 학교안전사고 예방
- 02 | 학교안전제도 개선
- 03 | 시·도학교안전공제회 운영 지원
- 04 | 학교안전공제중앙회 공제사업

# 01 학교안전사고 예방



## 제3차 학교안전사고 예방 기본계획 수립·지원

교육부장관이 3년마다 수립하는 학교안전 기본 계획으로서 학교안전사고 예방정책의 기본방향 및 목표, 세부추진과제 수립·지원

## 학교안전 실태조사

기본계획의 효율적 수립·시행과 학교안전 선순환 체계 구축을 위해 학교안전법에 의거하여 전국 모든 유, 초, 중, 고 학교안전 실태 확인

## 학생안전체험교육시설 설립 운영 지원

체험중심 안전교육을 위해 설립된 전국 94개 체험관의 설립과 운영 지원

## 학교 교통안전 환경조성

‘통학버스 안전관리 현황조사’와 도로교통법에 따른 ‘안전운행기록 관리’를 위해 통학버스 관리시스템([www.schoolbus.ssif.or.kr](http://www.schoolbus.ssif.or.kr)) 운영·관리를 지원하여 안전한 통학환경 조성

## 학생 대상 안전교육

학생 대상 ‘찾아가는 안전체험교육 운영’, ‘학생 주도 학교안전매핑 동아리’, ‘학교안전교육 전문 강사 인력풀’ 등 사업 수행

## 안전교육 콘텐츠 개발·보급

안전교육 7대 표준안 교육자료집, 교육활동과 연계한 안전교육 콘텐츠 개발·보급

## 안전교육 인프라 구축·운영 ([www.schoolsafe.kr](http://www.schoolsafe.kr))

학교안전정보센터, 학생안전체험관 안내 등 학교 현장의 효율적인 안전교육을 위한 인프라 구축·운영

## 안전한 학교문화 조성

안전한 학교문화 조성을 위해 ‘안전한 학교 공모전’ 및 ‘교육박람회(학교안전 컨퍼런스)’ 운영

## 학교안전사고 통계 관리

학교안전 정책수립 및 조사·연구의 기초자료로 활용 가능한 대국민 학교안전사고 통계 서비스 제공

## 시·도 학교안전공제회 예방사업 지원

학교안전사고 예방사업의 원활한 수행을 위한 협업사업 발굴 및 시행



## 학교안전제도 개선



### 학교안전 관련 법령 개정 및 제도 개선

학교안전과 관련한 각종 법령 개정안에 대한 검토·의견 제출 및 국내·외 유사제도에 대한 조사·연구 실시

### 학교안전 정책 개선

학교안전 포럼, 시도 교육청 안전업무 담당자 협의회 운영 등을 통한 학교안전 관련 정책 개선 의견 건의

### 학교안전사고 예방정책 수립을 위한 조사·연구

학교안전법 제29조에 따른 중앙회 고유사업인 학교안전사고 예방 정책의 수립을 위한 조사·연구를 통해 안전한 교육환경 조성 지원

### 학교안전공제 공제급여의 지급기준에 대한 조사·연구

요양급여, 장해급여 등 공제급여 지급기준 통일 및 개선을 위한 조사·연구 시행

### 학교안전공제 적용대상 확대 및 피해지원 강화 방안 연구

피공제자의 권익보호와 복지향상 체계 마련을 위한 연구 시행 및 제도 정비

## 시·도학교안전공제회 운영 지원



### 학교안전공제회 직원교육

학교안전공제회 직원의 직무능력 제고 및 업무 효율성 향상을 위해 직급별·직무별로 나누어 업무 수행에 필요한 직원 교육 실시

### 공제제도 홍보자료 표준안 제공

시·도학교안전공제회에서 활용할 수 있도록 학교 안전공제제도 및 학교 안전사고 예방 관련 홍보 자료 표준 디자인 제작·배포

### 학교안전공제 보상재심사위원회 운영

학교안전법 제61조에 따른 재심사 청구 및 '중앙회 공제사업'의 공제급여 지급결정 이의신청에 대한 심리 및 재결

### 학교안전사고 보상지원시스템 운영

신속하고 편리한 학교안전사고 통지 및 공제급여 청구를 위한 시스템 관리·운영

### 학교안전 콜센터 운영

학교안전공제제도 안내 및 각종 민원상담 전담 창구 마련을 통해 민원 해소 및 업무효율성 향상

### 법률자문단 운영 및 법률기반 업무 수행가이드 제공

학교안전법의 해석 적용에 대한 시·도공제회, 유관기관, 민원인의 법률 질의에 대한 회신 등

## 학교안전공제중앙회 공제사업



### 재외한국학교 안전공제

목적	「재외국민의 교육지원 등에 관한 법률」 제5조에 따라 설립된 한국학교의 교육활동 중 발생한 사고로 인한 피해를 보상함으로써 재외한국학교 학생 및 교직원의 권익보호
가입대상	재외한국학교장
피공제자	학생, 교직원
보상대상	<ul style="list-style-type: none"> <li>- 교육활동 중 급격하고 우연하게 외래적으로 발생한 사고로 인하여 피공제자가 입은 생명 또는 신체의 피해로 인한 손해</li> <li>- 학교급식 등 학교장의 관리 감독에 속하는 업무가 직접 원인이 되어 피공제자에게 발생하는 질병(일사병, 이물질 섭취 등에 의한 질병 등)으로 인한 손해</li> </ul>

### 학교배상책임공제

목적	교육활동 중 발생하는 배상책임사고로 인해 학교 구성원이 부담하게 되는 법률적 손해배상책임 부담 해소
가입대상	학교장
피공제자	학생, 교직원, 교육활동참여자
보상대상	<ul style="list-style-type: none"> <li>- 교육활동 및 학교 직원 노무업무로 인하여 제3자가 입은 인적·물적 손해 및 교직원, 교육활동참여자 등의 차량 파손 손해</li> <li>- 학교급식과 관련하여 학교장에게 부과된 과태료</li> <li>- 학교 관리 하의 학생 휴대품 파손·분실 피해</li> </ul>

### 대학 안전사고보상공제

목적	대학교의 장이 법률상 배상책임을 부담함으로써 입은 손해 및 대학생이 학교생활 중 입은 상해로 발생한 치료비를 보상함으로써 대학 안전사고에 대한 안전망 구축
가입대상	대학교의 장
피공제자	대학교의 장 및 소속 학생(대학원생 포함)
보상대상	<ul style="list-style-type: none"> <li>- 학교장의 학교업무 수행 중 발생한 사고로 인한 제3자의 인적·물적 피해 및 신입생 포함 대학생의 학교 생활 중 사고로 발생한 상해 치료비 등</li> <li>- 현장실습생이 실습 중 사고로 발생한 신체피해 및 제3자의 신체장해 또는 재물손해</li> </ul>

### 청소년활동 안전공제(단체용)

목적	청소년단체가 행하는 청소년활동 중 발생한 사고로 인한 피공제자의 생명·신체 피해 및 단체의 장이 부담하는 법률상 손해배상책임을 신속·적정하게 보상함으로써 안정적인 청소년활동 여건 조성
가입대상	청소년단체의 장, 학교밖청소년지원센터의 장(꿈드림), 마을학교의 장 등
피공제자	청소년·청소년지도자, 청소년활동 참가자
보상대상	<ul style="list-style-type: none"> <li>- 청소년활동 중에 급격하고 우연하게 외래적으로 발생한 사고로 인하여 피공제자가 입은 생명·신체 또는 재물의 피해로 인한 손해</li> <li>- 청소년활동과 관련한 사고로 인하여 피공제자 이외의 제3자에 대하여 생명 또는 신체에 피해를 입히거나 재산상의 손해를 발생하게 하여 피공제자가 부담하는 법률상 손해배상 책임</li> </ul>

### 청소년활동 안전공제(수련시설용)

목적	청소년수련시설에서 행하는 수련활동 중 발생한 사고로 인한 피공제자의 생명·신체 피해 및 수련시설의 장이 부담하는 법률상 손해배상책임을 신속·적정하게 보상함으로써 안정적인 청소년활동 여건 조성
가입대상	청소년수련시설의 장, 미인가 대안교육시설의 장 등
피공제자	학생, 수련시설 이용자
보상대상	- 수련활동 중에 급격하고 우연하게 외래적으로 발생한 사고로 인하여 피공제자가 입은 생명 또는 신체의 피해

### 상담지원 등에 대한 자문위원회

목적	학교안전사고로 피해를 입은 학생 등에게 심리적 안정과 사회적응을 위한 상담 및 심리적 치료지원
심의기구	(중앙회) 국립학교 및 재외한국학교 (시·도공제회) 국립학교 및 재외한국학교 제외한 일체 학교
지원대상	학교안전사고로 피해를 입은 유·초·중등 학생, 교직원 및 교육활동참여자 및 그 가족
지원범위	<ul style="list-style-type: none"> <li>- 교육부장관(교육감)이 자문위원회 심의를 거쳐 지정하는 기관에서 상담 및 심리적 치료</li> <li>- 지정기관에서 상담 및 심리적 치료에 소요된 비용을 상담 또는 치료를 시작한 때부터 1년의 범위에서 교육부장관(교육감)이 부담 (자문위원회 심의 거쳐 기간 연장 가능)</li> </ul>

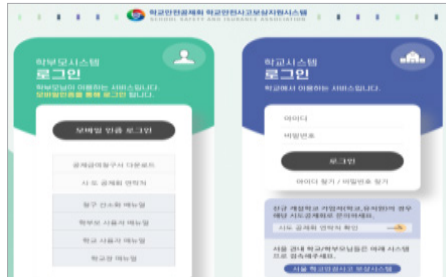




## 학교안전공제중앙회 시스템 소개

### 학교안전사고 보상지원시스템

<https://www.schoolsafe.or.kr>



### 학교안전정보센터

<https://schoolsafe.kr>



### 중앙회 공제사업 업무처리 시스템

<http://ssifins.or.kr:8001/>



### 전문강사 인력풀 시스템

<https://lecture.schoolsafe.kr/>



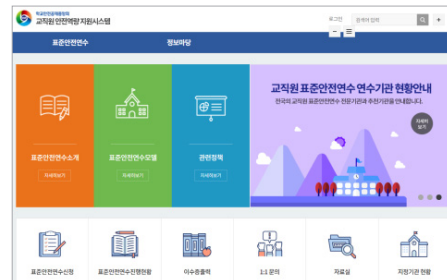
### 통학버스 관리시스템

<https://schoolbus.ssif.or.kr>

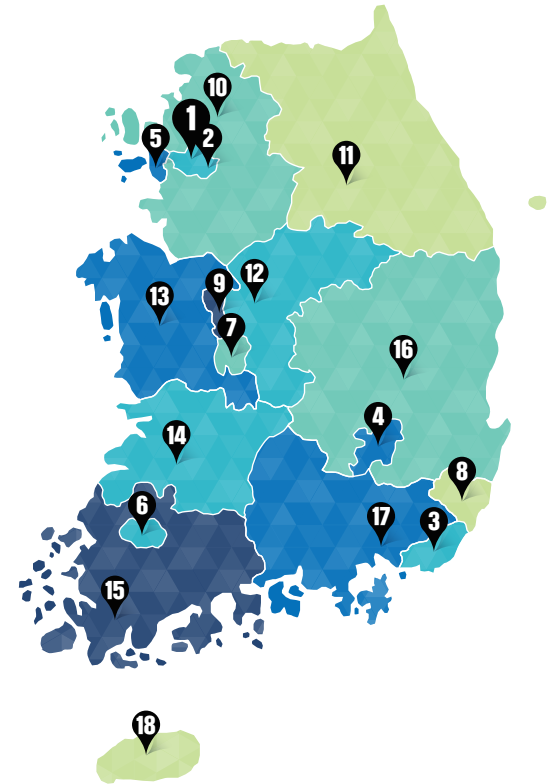


### 교직원 안전역량 지원시스템

<https://www.supportschoolsafe.kr>



## 전국 학교안전공제회 연락망



① 학교안전공제중앙회	1688-4900	⑩ 경기도학교안전공제회	1588-5255
② 서울특별시학교안전공제회	1670-4972	⑪ 강원도학교안전공제회	033-244-9850-3
③ 부산광역시학교안전공제회	051-867-3990	⑫ 충청북도학교안전공제회	043-252-7109
④ 대구광역시학교안전공제회	053-231-0924	⑬ 충청남도학교안전공제회	041-640-8450-3
⑤ 인천광역시학교안전공제회	032-437-7900	⑭ 전라북도학교안전공제회	063-272-0807
⑥ 광주광역시학교안전공제회	062-380-4278-9	⑮ 전라남도학교안전공제회	061-260-0731~2
⑦ 대전광역시학교안전공제회	042-616-8742-3	⑯ 경상북도학교안전공제회	1899-7752
⑧ 울산광역시학교안전공제회	052-210-5543-4	⑰ 경상남도학교안전공제회	1811-9060
⑨ 세종특별자치시학교안전공제회	044-320-3318-9	⑱ 제주특별자치도학교안전공제회	064-711-1711~3



안전한 학교생활  
행복한 학교생활

**학교안전공제중앙회가  
함께 합니다.**



**학교안전공제중앙회**  
School Safety and Insurance Federation

서울시 마포구 큰우물로 76(도화동, 고려빌딩) 6층 | 콜센터 1688-4900