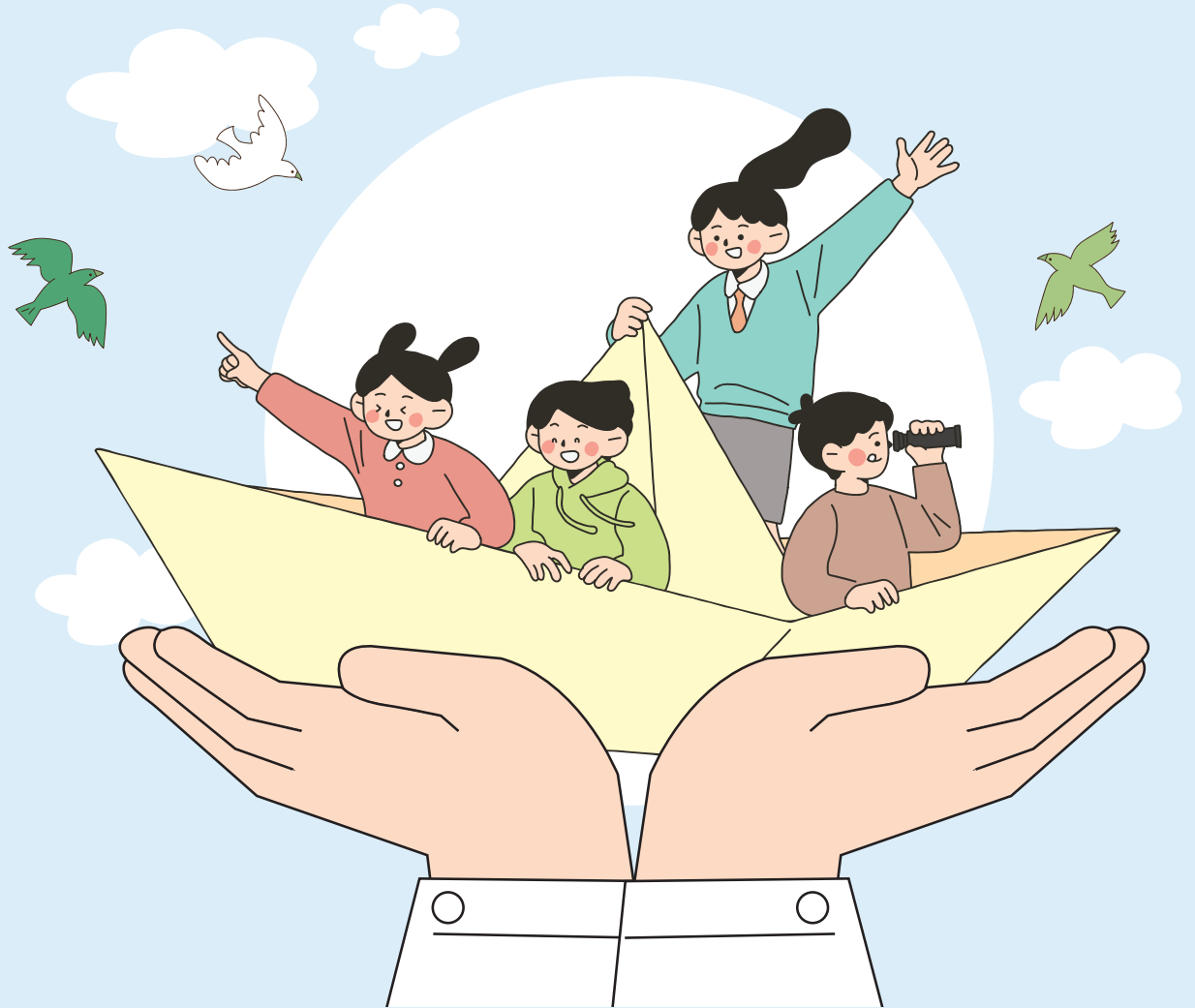


2024

CALENDAR



안전한 학교생활

행복한 학교생활

학교안전공제중앙회가 함께합니다.



학교안전공제중앙회
School Safety and Insurance Federation

학교안전사고 보상제도

학교안전사고 보상제도란?

교육활동 중 학생·교직원과 교육활동 참여자가 학교안전사고로 입은 신체적 피해에 대해 보상하는 제도

교육활동이란?

교육과정 또는 학교장이 정하는 교육계획이나 방침에 의한 학교 내·외부활동



2023. 12							2						
S	M	T	W	T	F	S	S	M	T	W	T	F	S
					1	2					1	2	3
3	4	5	6	7	8	9	4	5	6	7	8	9	10
10	11	12	13	14	15	16	11	12	13	14	15	16	17
17	18	19	20	21	22	23	18	19	20	21	22	23	24
24	25	26	27	28	29	30	25	26	27	28	29		

1

2024 JANUARY

MEMO

일	월	화	수	목	금	토
	1 신정	2	3	4 안전 점검의 날 	5	6 소한
7	8	9	10	11 음 12.1	12	13
14	15	16	17	18	19	20 대한
21	22	23	24	25 음 12.15	26	27
28	29	30	31			



안전한 캠퍼스, 든든한 대학 지킴이
대학 안전사고보상공제

대학안전사고 보상공제



자세한 내용을 알아보세요

대학에서 발생하는 안전사고로 인하여 대학의 총장이 부담하는 법률상 손해배상책임 및 소속 학생의 인적피해를 신속 적정하게 보상

 보통약관 특별약관

보장 담보	가입 금액			보장내용
	1인당	1사고당	자기부담금	
대인배상	1천만원~7억원	1천만원~20억원	10만원~100만원	피공제자(대학 총장)의 제3자(학생 포함)에 대한 법률상 손해배상책임
대물배상	-	1천만원~20억원	10만원~100만원	
교내·외 치료비	1백만원~5백만원		0원~50만원	학생 상해 치료비
학교생활 중 상해사망·후유장해	1천만원~5억원	-	-	학생 장애 및 사망공제급여
신입생 OT 중 치료비	1백만원~5백만원		0원~50만원	신입생의 상해 치료비
신입생 OT 중 상해사망·후유장해	1천만원~5억원	-	-	신입생 장애 및 사망공제급여
대학 체육특기자 교내·외 치료비	1백만원~5백만원		10만원~50만원	대학 체육특기자 상해 치료비
실습생배상책임	대인	50만원~5백만원	2만원	현장실습생의 제3자에 대한 법률상의 손해배상책임
	대물			
현장실습생 치료비	1백만원~1천만원		0원~50만원	현장실습생의 상해 치료비(산재보상 초과된 손해액 지급)
현장실습생 상해사망·후유장해	1천만원~2억원	-	-	현장실습생 장애 및 사망 공제급여


※ 학교경영자배상책임(대인, 대물) 보장은 필수 가입이며 그 외 보장 특약들은 선택가입 가능
 ※ 현장 실습생 개인배상책임, 사망후유장해, 치료비 보장 전부 가입만 가능(보장 사항 선택 가입 불가)

1							3						
S	M	T	W	T	F	S	S	M	T	W	T	F	S
	1	2	3	4	5	6						1	2
7	8	9	10	11	12	13	3	4	5	6	7	8	9
14	15	16	17	18	19	20	10	11	12	13	14	15	16
21	22	23	24	25	26	27	17	18	19	20	21	22	23
28	29	30	31				24 ³¹	25	26	27	28	29	30

2

2024 FEBRUARY

MEMO

일	월	화	수	목	금	토
				1	2	3
4 입춘	5 안전 점검의 날 	6	7	8	9	10 설날 음 1.1
11	12 대체휴일	13	14	15	16	17
18	19 우수	20	21	22	23	24 정월대보름 음 1.15
25	26	27	28 2·28 민주운동	29		

대학안전사고 보상공제



안전한 캠퍼스, 든든한 대학 지킴이
대학 안전사고보상공제

대학안전사고 보상공제의 장점

대학 예산 절감 효과



민간 보험사 대비 최소 경비 적용을 통한
합리적인 공제료 제공

대학 정보공시 연계



‘대학안전관계획’ 및 ‘대학보험 가입현황’의
온라인 시스템 연계를 통한 행정 간소화

수의계약을 통한 효율적 행정 추진



공제중앙회는 국가사업을 위탁·수행하는 기관으로,
가입금액과 관계없이 수의계약 가능

온라인 시스템을 통한 처리과정 확인



온라인을 통한 사고통지 및 공제급여 청구로
진행상황, 사고건수 등 직접 확인 가능

2							4						
S	M	T	W	T	F	S	S	M	T	W	T	F	S
				1	2	3	1	2	3	4	5	6	
4	5	6	7	8	9	10	7	8	9	10	11	12	13
11	12	13	14	15	16	17	14	15	16	17	18	19	20
18	19	20	21	22	23	24	21	22	23	24	25	26	27
25	26	27	28	29			28	29	30				

3

2024 MARCH

MEMO

일	월	화	수	목	금	토
					1 삼일절	2
3 남세자의 날	4 안전 점검의 날 	5 경칩	6	7	8 세계 여성의 날	9
10 음 2.1	11	12	13	14	15 3.15의거	16
17	18	19	20 춘분 / 상공의날	21	22	23
24 음 2.15	25	26	27	28	29	30

학교배상책임공제



어디서 청구하나요?

교육활동 중 발생하는 배상책임사고로 인해 학생, 교직원, 교육활동참여자가 부담하게 되는 법률적 손해배상책임 부담 해소 ※ 배상책임 : 학생, 교직원, 교육활동참여자가 타인의 신체 혹은 재산에 손해를 입혀 법률상 손해배상책임을 부담하는 경우를 말함

보상범위

- 교육활동 및 학교 직원 노무업무* 관련 사고로 인한 제3자의 인적·물적 피해
- 교육활동 및 학교 직원 노무업무* 관련 사고로인한 교직원 및 교육활동 참여자의 차량 파손 피해
- 학교 관리하의 학생 휴대품의 분실·파손 피해
- 「식품위생법」 제101조에 따른 학교장에게 부과된 과태료

* 예초작업, 쓰레기 분리수거, 학교급식 조리, 그밖에 학교장 지시에 따라 실시하는 노무업무(시설물 관리 제외)

보상한도

- 인적손해 : 1인당 최고 1.5억원 / 1사고당 20억원
- 물적손해 : 1사고당 1억원
- 급식과태료 : 1사고당 500만원 (단, 자기부담금 10% 공제)
- 휴대품 파손/분실 : 1대당 100만원, 1학교당 연 2천만원

3							5						
S	M	T	W	T	F	S	S	M	T	W	T	F	S
					1	2				1	2	3	4
3	4	5	6	7	8	9	5	6	7	8	9	10	11
10	11	12	13	14	15	16	12	13	14	15	16	17	18
17	18	19	20	21	22	23	19	20	21	22	23	24	25
24 ₃₁	25	26	27	28	29	30	26	27	28	29	30	31	

4

2024 APRIL

MEMO

일	월	화	수	목	금	토
	1	2	3	4 청명 안전 점검의 날	5 한식 / 식목일	6
7 보건의날	8	9 음 3.1	10 22대 국회의원 선거	11	12	13
14	15	16	17	18	19 곡우 / 4.19혁명	20 장애인의날
21	22	23 음 3.15	24	25	26	27
28	29	30				

청소년활동 안전공제



어디서 청구하나요?

청소년수련시설이나 청소년단체에서 진행되는 활동 중에 발생한 안전사고로 인한 피해를 신속·적정하게 보상

보상범위

<청소년 수련시설>

- 피공제자** 청소년 + 수련시설 단순 이용자
- 보상대상** 청소년수련활동 중 발생한 안전사고로 인해 피공제자가 입은 생명, 신체, 재물의 피해
- 보상범위**
 - 인적손해** (청소년) 1사고당 10억원
(단순이용자) 상해 3,000만원 / 장해·사망 1.5억원
(제3자(배상)) 상해 3,000만원 / 장해·사망 1.5억원
 - 물적손해** 1사고당 200만원

<청소년 단체>


- 피공제자** 청소년 + 청소년지도자 + 청소년활동참여자
- 보상대상** ① 청소년단체활동 중 발생한 안전사고로 인해 피공제자가 입은 생명, 신체, 재물의 피해
② 피공제자로 인한 제3자의 인적·물적 피해
- 보상범위**
 - 1인당** (청소년 및 지도자) 10억원
(청소년활동참여자) 사망·장해 1.5억원, 부상 3,000만원
 - 1사고당** (대인 손해) 20억원 (재물손해) 200만원

4							6						
S	M	T	W	T	F	S	S	M	T	W	T	F	S
1	2	3	4	5	6	2	3	4	5	6	7	8	
7	8	9	10	11	12	13	9	10	11	12	13	14	15
14	15	16	17	18	19	20	16	17	18	19	20	21	22
21	22	23	24	25	26	27	23 ³⁰	24	25	26	27	28	29
28	29	30											

5

2024 MAY

MEMO

일	월	화	수	목	금	토
			1 근로자의날	2	3	4
5 입학 어린이날	6 대체휴일	7 안전 점검의 날 	8 어버이날 / 음 4.1	9	10	11
12	13	14	15 부처님오신날 / 스승의 날	16	17	18 5.18민주화운동
19	20 소만 / 성년의날	21 부부의날	22 음 4.15	23	24	25
26	27	28	29	30	31 바다의날	

재외한국학교 안전공제



어디서 청구하나요?

재외한국학교에서 교육활동 중 발생한 사고 피해를 보상하여 재외한국학교 학생과 교직원의 권익 보호와 교단 안정화를 지원

보상범위

- 교육활동 중 발생한 안전사고로 인해 학생과 교직원이 입은 **인적 피해**
- 학교장이 관리하는 업무가 직접 원인이 되어 발생한 **질병 피해**

보상한도

보상항목

요양급여	→	2천만원(학생·교직원 동일)
장해급여	→	2억원(학생), 2.5억원(교직원)
간병급여	→	2억원(학생), 2.5억원(교직원)
유족급여	→	2억원(학생), 2.5억원(교직원)
장의비	→	100만원(학생·교직원 동일)
1사고당	→	10억원


보상한도

5							7						
S	M	T	W	T	F	S	S	M	T	W	T	F	S
			1	2	3	4	1	2	3	4	5	6	
5	6	7	8	9	10	11	7	8	9	10	11	12	13
12	13	14	15	16	17	18	14	15	16	17	18	19	20
19	20	21	22	23	24	25	21	22	23	24	25	26	27
26	27	28	29	30	31		28	29	30	31			

6

2024 JUNE

MEMO

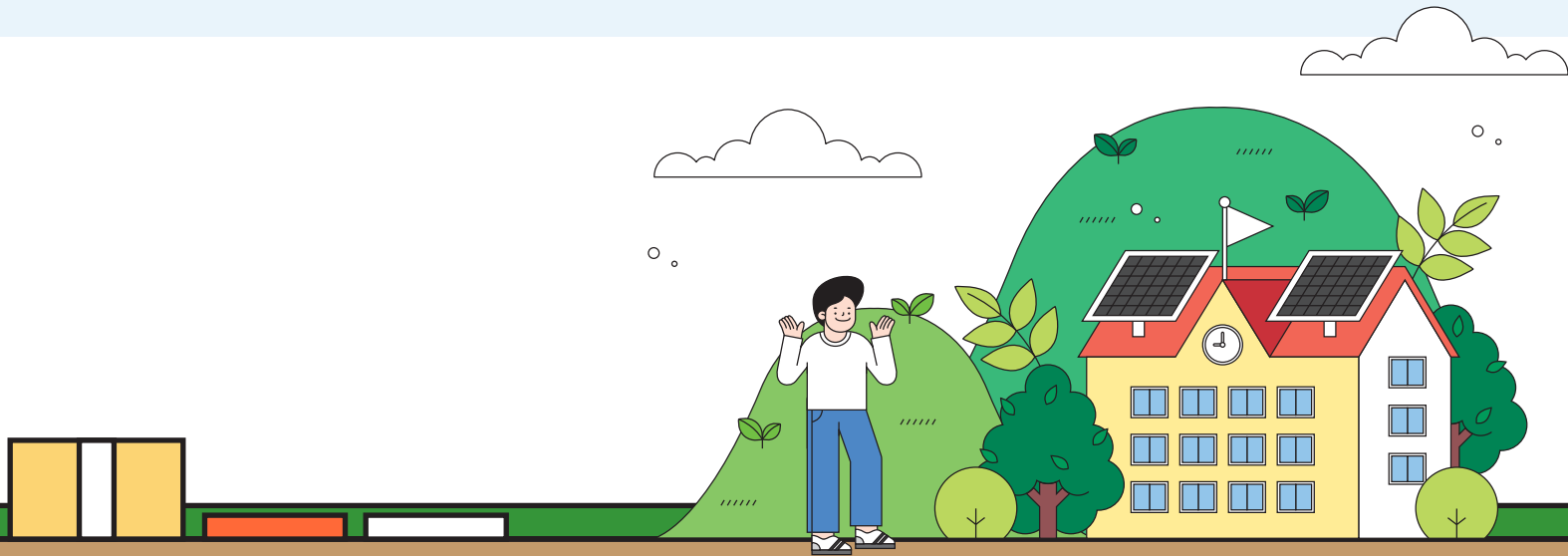
일	월	화	수	목	금	토
						1
2	3	4 안전 점검의 날 	5 망종 / 세계환경의 날	6 현충일 / 음 5.1	7	8
9	10 단오 / 6.10민주항쟁	11	12	13	14	15
16	17	18	19	20 음 5.15	21 하지	22
23	24	25 6.25한국전쟁	26	27	28 철도의날	29

학생안전체험관 설립 · 운영 지원



전국 학생안전체험관 정보 안내

체험중심의 안전교육을 위해 체험관의 설립에 필요한 시공 적정성 검토, 체험관 설계도서 검토 등 전문가 컨설팅 등으로 설립을 지원하고, 운영중인 체험관의 체험콘텐츠 공동 개발, 강사 교육 등으로 원활한 체험관 운영 지원




6							8						
S	M	T	W	T	F	S	S	M	T	W	T	F	S
						1					1	2	3
2	3	4	5	6	7	8	4	5	6	7	8	9	10
9	10	11	12	13	14	15	11	12	13	14	15	16	17
16	17	18	19	20	21	22	18	19	20	21	22	23	24
23 ₃₀	24	25	26	27	28	29	25	26	27	28	29	30	31

7

2024 JULY

MEMO

일	월	화	수	목	금	토
	1	2	3	4 안전 점검의 날 	5	6 소서 음 6.1
7	8	9	10	11	12	13
14	15 초복	16	17 제헌절	18	19	20 유두절 음 6.15
21	22 대서	23	24	25 중복	26	27
28	29	30	31			

학교안전지원시스템 구축 · 운영



학교안전정보센터

학교안전지원시스템이란?

총 11개 시스템을 통합하여 학교안전업무 전반을 종합적·체계적으로 관리할 수 있는
사용자 중심의 통합지원시스템

학교안전정보센터



학교안전 실태조사



학교안전사고 보상지원시스템



통학버스 관리시스템



7							9						
S	M	T	W	T	F	S	S	M	T	W	T	F	S
1	2	3	4	5	6		1	2	3	4	5	6	7
7	8	9	10	11	12	13	8	9	10	11	12	13	14
14	15	16	17	18	19	20	15	16	17	18	19	20	21
21	22	23	24	25	26	27	22	23	24	25	26	27	28
28	29	30	31				29	30					

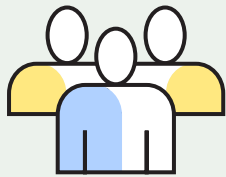
8

2024 AUGUST

MEMO

일	월	화	수	목	금	토
				1	2	3
4 음 7.1	5 안전 점검의 날 	6	7 입추	8	9	10 칠석
11	12	13	14 말복	15 광복절	16	17
18 음 7.15	19	20	21	22 처서	23	24
25	26	27	28	29	30	31

안전교육 지원 및 교육활동 연계 콘텐츠 제공



교직원 안전교육
지원체계
구축 및 지원



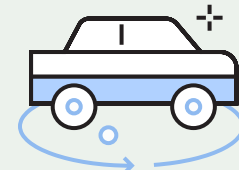
학교안전 선도
교원(안전부장)연수
운영·지원



안전교육 콘텐츠
개발·보급



메타버스 활용
안전교육 콘텐츠
개발·보급




찾아가는 가상
안전체험교육 콘텐츠
개발·보급

8							10						
S	M	T	W	T	F	S	S	M	T	W	T	F	S
				1	2	3			1	2	3	4	5
4	5	6	7	8	9	10	6	7	8	9	10	11	12
11	12	13	14	15	16	17	13	14	15	16	17	18	19
18	19	20	21	22	23	24	20	21	22	23	24	25	26
25	26	27	28	29	30	31	27	28	29	30	31		

9

2024 SEPTEMBER

MEMO

일	월	화	수	목	금	토
1	2	3 음 8.1	4 안전 점검의 날 	5	6	7 백로
8	9	10	11	12	13	14
15	16	17 추석 / 음 8.15	18	19	20	21 치매극복의 날
22 추분	23	24	25	26	27	28
29	30					

안전한 통학환경 조성

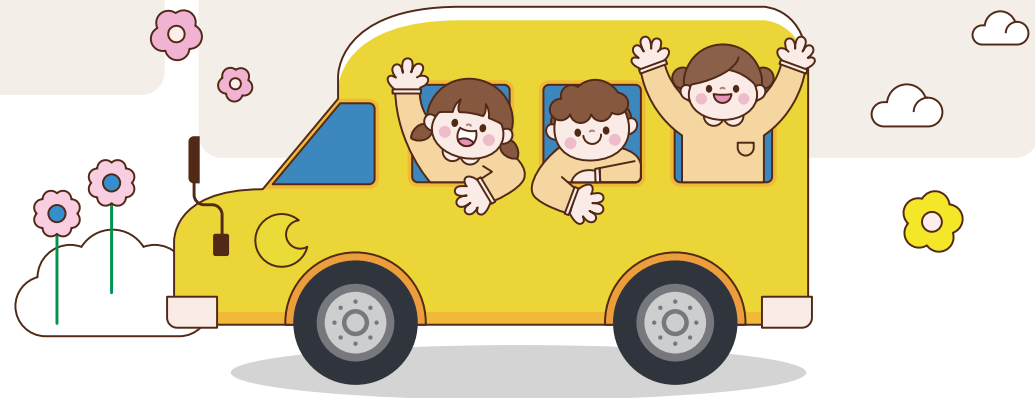
지역기반 교통환경 개선사업

지자체 참여 기반 지역교육청 단위의 '등하굣길 안전 점검단'*을 구성하여 학교 교통안전 점검 및 시설개선을 실시

*시·도교육청(지원청), 지자체(시·군·구 또는 읍·면·동), 교통전문가 (한국교통안전공단, 도로교통공단), 학교담당자로 구성

통학버스 관리시스템 운영

현재 운영 중인 어린이 통학버스의 안전 정보를 제공하여 어린이 교통안전 강화 지원




9						
S	M	T	W	T	F	S
1	2	3	4	5	6	7
8	9	10	11	12	13	14
15	16	17	18	19	20	21
22	23	24	25	26	27	28
29	30					

11						
S	M	T	W	T	F	S
					1	2
3	4	5	6	7	8	9
10	11	12	13	14	15	16
17	18	19	20	21	22	23
24	25	26	27	28	29	30

10

2024 OCTOBER

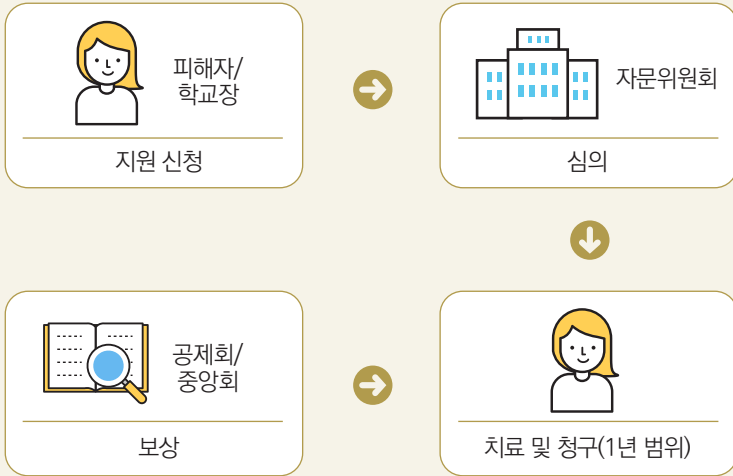
MEMO

일	월	화	수	목	금	토
		1 국군의날	2 노인의날	3 개천절 / 음.9.1	4 안전 점검의 날 	5
6	7	8 한로	9 한글날	10	11 중앙절	12
13	14	15	16	17 음.9.15	18	19
20	21	22	23 상강	24	25	26
27	28	29	30	31		

상담지원 및 학교폭력 피해지원

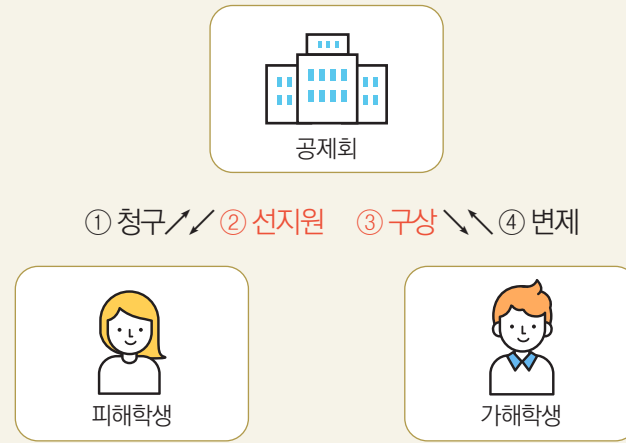
학교안전사고 피해자 상담지원

학교안전사고 피해를 입은 학생·교직원·교육활동참여자
그 가족을 위해 상담과 심리치료 비용을 지원하는 제도



학교폭력 피해지원

학교폭력 피해 학생이 신속하게 정신적·신체적 피해를
회복할 수 있도록 ②치료비를 선지원하고 추후 ③가해
학생에게 구상하는 제도



10							12						
S	M	T	W	T	F	S	S	M	T	W	T	F	S
		1	2	3	4	5	1	2	3	4	5	6	7
6	7	8	9	10	11	12	8	9	10	11	12	13	14
13	14	15	16	17	18	19	15	16	17	18	19	20	21
20	21	22	23	24	25	26	22	23	24	25	26	27	28
27	28	29	30	31			29	30	31				

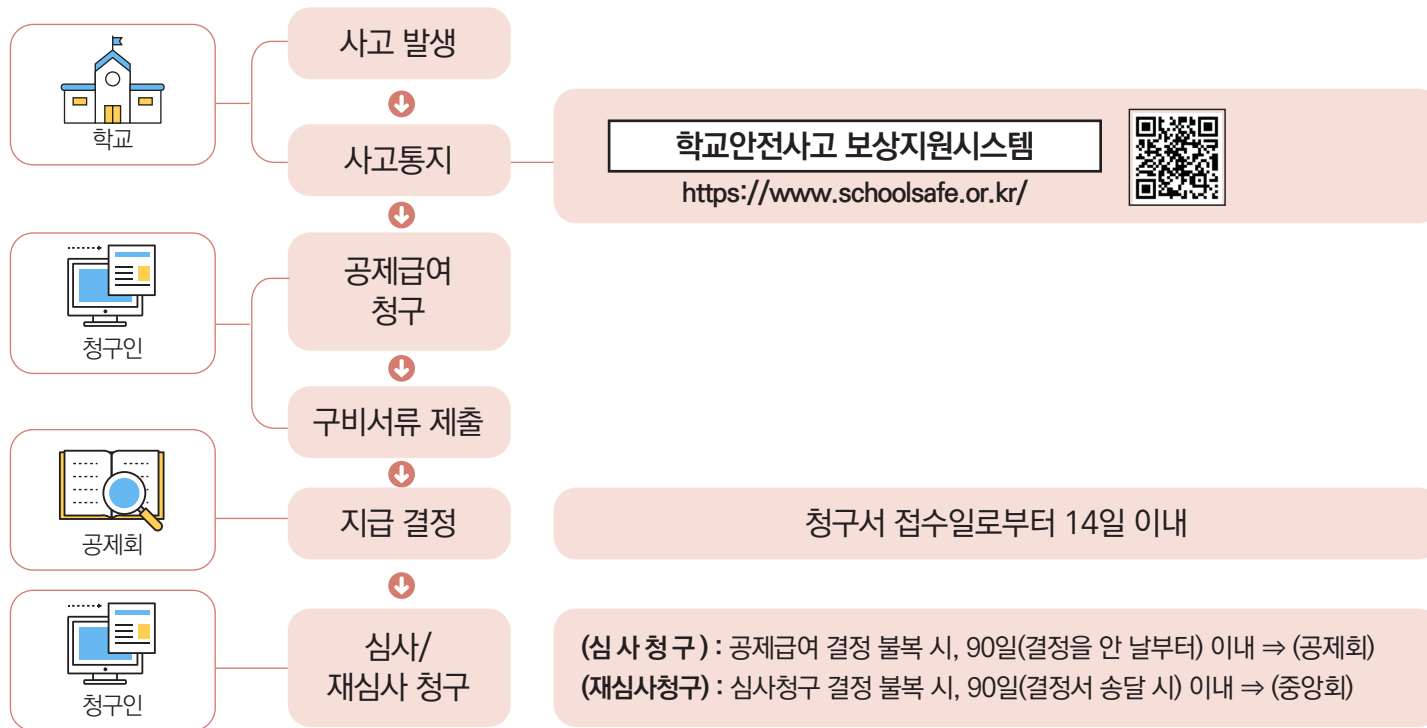
11

2024 NOVEMBER

MEMO

일	월	화	수	목	금	토
					1 음 10.1	2
3 학생독립운동 기념일	4 안전 점검의 날 	5	6	7 입동	8	9
10	11	12	13	14	15 음 10.15	16
17	18	19 아동학대 예방의 날	20	21	22 소설	23
24	25	26	27	28	29	30

학교안전사고 보상업무 흐름도



11

S	M	T	W	T	F	S
					1	2
3	4	5	6	7	8	9
10	11	12	13	14	15	16
17	18	19	20	21	22	23
24	25	26	27	28	29	30


2025. 1

S	M	T	W	T	F	S
			1	2	3	4
5	6	7	8	9	10	11
12	13	14	15	16	17	18
19	20	21	22	23	24	25
26	27	28	29	30	31	

12

2024 DECEMBER

MEMO

일	월	화	수	목	금	토
1 음 11.1	2	3	4 안전 점검의 날 	5	6	7 대설
8	9	10	11	12	13	14
15 음 11.15	16	17	18	19	20	21 동지
22	23	24	25 성탄절	26	27	28
29	30	31 음 12.1				

12							2025. 2						
S	M	T	W	T	F	S	S	M	T	W	T	F	S
1	2	3	4	5	6	7	2	3	4	5	6	7	8
8	9	10	11	12	13	14	9	10	11	12	13	14	15
15	16	17	18	19	20	21	16	17	18	19	20	21	22
22	23	24	25	26	27	28	23	24	25	26	27	28	
29	30	31											

1

2025 JANUARY

MEMO

일	월	화	수	목	금	토
			1 신정	2	3	4
5 소한	6 안전 점검의 날 	7	8	9	10	11
12	13	14 음 12.15	15	16	17	18
19	20 대한	21	22	23	24	25
26	27	28	29 설날 음 1.1	30	31	

2023 교육기본통계 개황

유·초·중등 교육통계

구분	전체	유치원	초등학교	중학교 과정			고등학교 과정			특수학교	각종학교
				중학교	방송통신중	고등공민학교	고등학교	방송통신고	고등기술학교		
학교수	20,605	8,441	6,175	3,265	24	3	2,379	42	6	194	76
학생수	5,783,612	521,794	2,603,929	1,326,831	4,477	51	1,278,269	9,538	365	28,889	9,469
교원수	508,850	55,637	195,087	114,800	-	6	130,610	-	64	11,038	1,608

주요 학제별 현황

유치원

연도	학교수	학생수	교원수
2023	8,441	521,794	55,637
2022	8,562	552,817	53,696

초등학교

연도	학교수	학생수	교원수
2023	6,175	2,603,929	195,087
2022	6,163	2,664,278	195,037

중학교

연도	학교수	학생수	교원수
2023	3,265	1,326,831	114,800
2022	3,258	1,348,428	115,673

고등학교

연도	일반고			특수목적고			특성화고			자율고		
	학교수	학생수	교원수	학교수	학생수	교원수	학교수	학생수	교원수	학교수	학생수	교원수
2023	1,666	993,933	94,316	162	60,480	8,124	487	175,327	24,044	64	48,529	4,126
2022	1,645	961,714	93,555	161	61,424	8,097	487	182,801	24,475	80	56,409	4,959

주 : 1) 학교수는 신설교, 기존교, 휴교 포함(폐교,분교 제외)

2) 교원수는 정규교원 및 기간제교원, 휴직교원 포함(강사 및 퇴직교원 제외)

2023 교육기본통계 개황

고등 교육통계

구분	전체	전문대학 과정			대학 과정					
		전문대학	기능대학	전공대학	일반대학	교육대학	산업대학	방송통신대학	기술대학	각종학교
학교수	424	133	9	3	190	10	2	1	1	2
학생수	3,042,848	509,169	19,717	15,160	1,855,374	14,857	13,728	125,667	29	3,433
교원수	88,165	11,179	905	262	65,939	826	315	160	-	145

구분	원격대학			사내대학			사이버대학			대학원		
	계	전문대학과정	대학과정	계	전문대학과정	대학과정	계	전문대학과정	대학과정	계	대학원대학	부설대학원
학교수	2	1	1	8	5	3	19	2	17	44(1,177)	44	(1,177)
학생수	3,267	2,228	1,039	371	118	256	145,480	6,820	138,660	336,596	11,047	325,549
교원수	18	10	8	1	1	-	629	38	591	7,786	1,737	6,049

주요 학제별 현황

일반대학				교육대학				전문대학			
연도	학교수	학생수	교원수	연도	학교수	학생수	교원수	연도	학교수	학생수	교원수
2023	190	1,855,374	65,939	2023	10	14,857	826	2023	133	509,169	11,179
2022	190	1,888,699	66,730	2022	10	15,091	829	2022	134	539,306	11,626

2025 CALENDAR

1 JANUARY

S	M	T	W	T	F	S
			1	2	3	4
5	6	7	8	9	10	11
12	13	14	15	16	17	18
19	20	21	22	23	24	25
26	27	28	29	30	31	

2 FEBRUARY

S	M	T	W	T	F	S
						1
2	3	4	5	6	7	8
9	10	11	12	13	14	15
16	17	18	19	20	21	22
23	24	25	26	27	28	

3 MARCH

S	M	T	W	T	F	S
						1
2	3	4	5	6	7	8
9	10	11	12	13	14	15
16	17	18	19	20	21	22
23	24	25	26	27	28	29
30	31					

4 APRIL

S	M	T	W	T	F	S
		1	2	3	4	5
6	7	8	9	10	11	12
13	14	15	16	17	18	19
20	21	22	23	24	25	26
27	28	29	30			

5 MAY

S	M	T	W	T	F	S
				1	2	3
4	5	6	7	8	9	10
11	12	13	14	15	16	17
18	19	20	21	22	23	24
25	26	27	28	29	30	31

6 JUNE

S	M	T	W	T	F	S
1	2	3	4	5	6	7
8	9	10	11	12	13	14
15	16	17	18	19	20	21
22	23	24	25	26	27	28
29	30					

7 JULY

S	M	T	W	T	F	S
		1	2	3	4	5
6	7	8	9	10	11	12
13	14	15	16	17	18	19
20	21	22	23	24	25	26
27	28	29	30	31		

8 AUGUST

S	M	T	W	T	F	S
					1	2
3	4	5	6	7	8	9
10	11	12	13	14	15	16
17	18	19	20	21	22	23
24	25	26	27	28	29	30
31						

9 SEPTEMBER

S	M	T	W	T	F	S
	1	2	3	4	5	6
7	8	9	10	11	12	13
14	15	16	17	18	19	20
21	22	23	24	25	26	27
28	29	30				

10 OCTOBER

S	M	T	W	T	F	S
			1	2	3	4
5	6	7	8	9	10	11
12	13	14	15	16	17	18
19	20	21	22	23	24	25
26	27	28	29	30	31	

11 NOVEMBER

S	M	T	W	T	F	S
						1
2	3	4	5	6	7	8
9	10	11	12	13	14	15
16	17	18	19	20	21	22
23	24	25	26	27	28	29
30						

12 DECEMBER

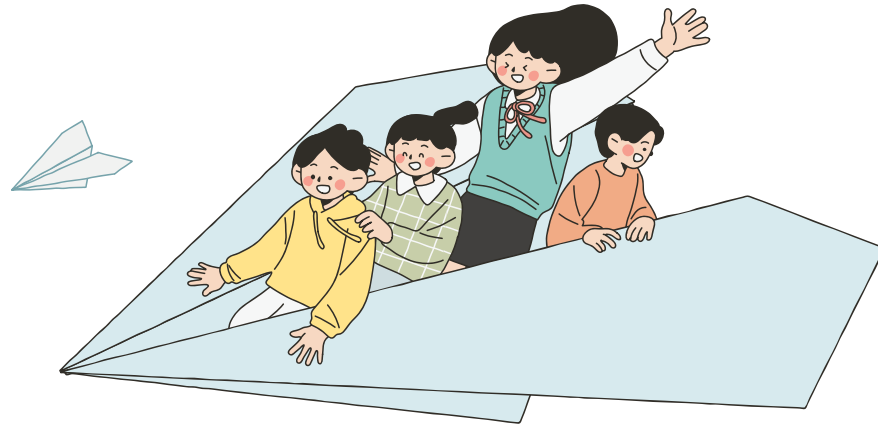
S	M	T	W	T	F	S
	1	2	3	4	5	6
7	8	9	10	11	12	13
14	15	16	17	18	19	20
21	22	23	24	25	26	27
28	29	30	31			



휴가중입니다



출장중입니다



학교안전공제중앙회
School Safety and Insurance Federation

서울특별시 영등포구 국회대로 74길 4 KC TOWER 7,8층
대표전화 : 1688-4900 홈페이지 : www.ssif.or.kr