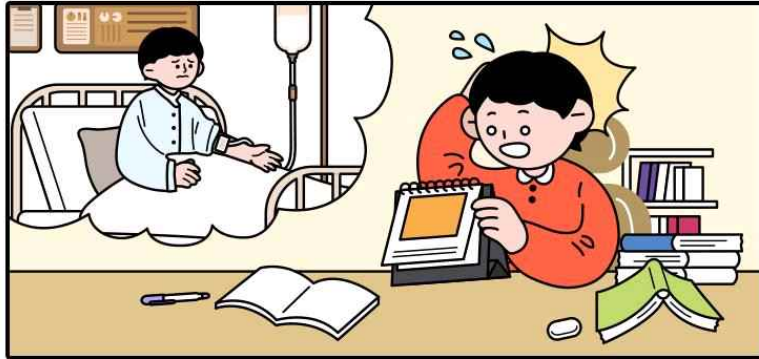


학교안전사고 장기입원학생

# 학습지원 사업 안내



## 장기입원학생 학습지원 사업이란?



학교안전사고로 인한 질병·부상으로 4주이상  
장기결석(입·통원기간 포함)이 예상되는 경우  
**학업중단이 발생하지 않도록 학습지원을 통해**  
**학습권을 보장하는 사업입니다.**



**사업대상**

학교안전사고로 인한 질병·부상으로  
4주이상 장기결석(입·통원기간 포함)이  
예상되어 학업 수행에 어려움이 있는  
전국 초·중·고등학교 학생



**사업내용**

온라인 교육 콘텐츠(중학생) 및  
온라인 멘토링 서비스 제공

**교육 콘텐츠 지원** : EBS 온라인 교육 콘텐츠(중학생)

**학습 멘토링 지원** : 한국장학재단 등과 연계한  
멘토링 서비스 제공

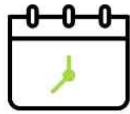
**학습 기자재 지원** : 태블릿 PC





**신청방법**

학생(학부모)는 학교를 통해  
신청기간 내에 신청서 및 구비서류를  
공제중앙회로 제출



**신청기간**

사고발생일로부터  
60일 이내



**구비서류**

신청서, 학교안전사고 통지서,  
진단서(향후치료에 대한  
의사 소견 포함)



## 대상자 선정 및 지원기간 기준

### 대상자 선정 기준

- 학교안전사고로 시·도공제회에 접수된 사고
- 학교안전사고로 인한 질병·부상으로 4주이상 장기결석(입·통원기간 포함)이 예상되는 경우

### 지원기간 기준

진단주수(치료기간), 입원기간,  
학교출결 상황을 고려하여  
1개월(지원 개시일로부터) 단위로 지원

※ 필요 시 연장 신청 가능  
(중앙회 자체 심사 후 연장 여부 결정)

문의 학교안전 콜센터 (☎1688-4900)

